

DIGITAL PHOTO PRINTER DP-DS820DX

Start-up Guide

For Safe Operation Start-up Guide	EN
BSicherheitshinweise Leitfaden zur Inbetriebnahme	DE
Pour un fonctionnement sans risque Guide de dém arrage	FR
Para un funcionamiento seguro Guía de in icio de	ES
Utilizzo in condizioni di sicurezza Guida introduttiva	IT
關於安全操作 入門指南	CN
안전한 사용을 위해 시작 가이드	KR
Para um funcionamento seguro Guia de inicio	PT
安全にお使いいただくために スタートアップガイド	JP

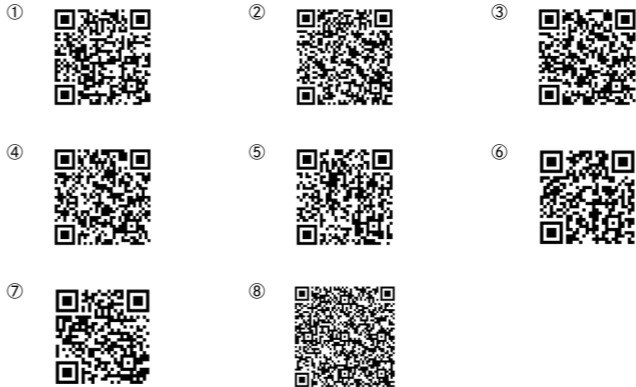
©2024 Dai Nippon Printing Co., Ltd.

PX200241-00
2024071902

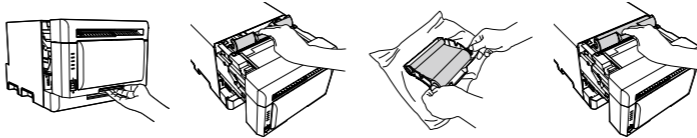
English	Please download the DS820DX user guide and software from the website of the country where you made the purchase. If you encounter any issues, please contact your reseller.
Deutsch	Bitte laden Sie das Benutzerhandbuch und die Software für den DS820DX von der Website des Landes herunter, in dem Sie das Gerät erworben haben. Wenn Sie diese nicht herunterladen können, wenden Sie sich bitte an Ihren Händler.
Français	Veuillez télécharger le guide d'utilisateur et le logiciel pour l'imprimante DS820DX à partir du site web du pays sur lequel vous avez réalisé votre achat. Si vous ne parvenez pas à les télécharger, veuillez contacter votre revendeur.
Español	Por favor, descargue la guía del usuario y el software del DS820DX desde el sitio web del país donde realizó la compra. Si tiene algún problema, póngase en contacto con su distribuidor.
Italiano	Scaricare la guida per l'utente e il software DS820DX dal sito web del paese in cui è stato effettuato l'acquisto. In caso di problemi, contattare il rivenditore.
中文－繁體	請從購買網站下載 DS820DX 的使用者指南和軟體。如果您無法下載，請聯絡您的經銷商。
한국어	사용 설명서 및 DS820DX 전용 소프트웨어는 대리점에 문의하십시오.
Português brasileiro	Por favor, baixe o guia do usuário e o software do DS820DX no site do país onde você fez a compra. Se tiver algum problema, entre em contato com o seu revendedor.
日本語	取扱説明書および DS820DX 専用ソフトウェアは、ご購入された国の Web サイトからダウンロードしてください。ダウンロードできない場合は販売店にご連絡ください。

America	English	① https://dnpphoto.com/en-us/Support/Downloads/Drivers-and-Tools
	Español	
	Português brasileiro	
Europe	English	② https://www.dnpphoto.eu/en/support-and-downloads
	Deutsch	③ https://www.dnpphoto.eu/de/download
	Français	④ https://www.dnpphoto.eu/fr/telechargements
	Español	⑤ https://www.dnpphoto.eu/es/descargas
	Italiano	https://www.dnpphoto.eu/it/download
Algeria, Tunisia, Morocco	Français	④ https://www.dnpphoto.eu/fr/telechargements

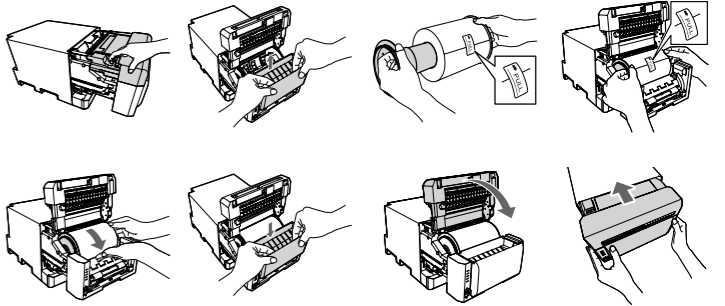
China, Hong Kong, Taiwan	中文 - 简体 / 繁體	⑥ https://dnpphoto.com/china/download.html
Korea	한국어	사용 설명서 및 DS820DX 전용 소프트웨어는 대리점에 문의하십시오.
Asia & Oceania	English	⑦ https://www.dnpimagingcomm.asia/downloads
Middle East	English	⑦ https://www.dnpimagingcomm.asia/downloads
Africa	English	⑦ https://www.dnpimagingcomm.asia/downloads
Japan	日本語	⑧ https://www.dnp.co.jp/biz/theme/dnp-pj_support/detail10/20173903_5070.html#anc01



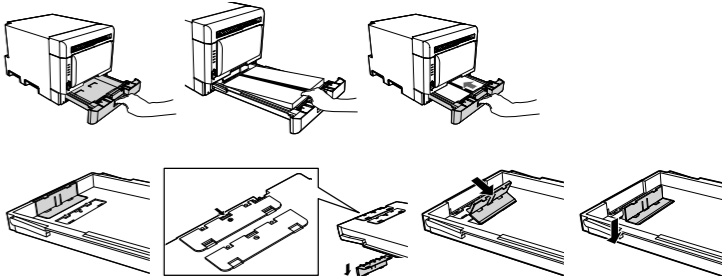
Loading the ribbon | Einsetzen des Bands | Réglage du ruban | Colocación de la cinta | Caricamento del nastro | 裝設色帶 | 리본 설정 | Colocar a fita | リボンのセット方法



Loading the roll paper | Einsetzen der Papierrolle | Réglage du rouleau de papier | Colocación de la hoja de papel | Caricamento del rotolo di carta | 裝設紙捲 | 롤 용지 설정 | Colocar o rolo de papel | 롤러紙의 세트 방법



Loading the sheet paper | Einsetzen des Papiers | Réglage de la feuille de papier | Colocación de la hoja de papel | Caricamento dei fogli di carta | 裝設紙張 | 시트 용지 설정 | Colocar as folhas de papel | カット紙のセット方法



English

WARNING

To reduce the risk of fire or electric shock, do not expose this apparatus to rain or moisture. To avoid electrical shock, do not open the cabinet. Refer servicing to qualified personnel only. This apparatus must be grounded.

For pluggable equipment, the socket-outlet be installed near the equipment and shall be easily accessible.

To disconnect the main power, unplug the AC IN connector.

This unit has no power switch.

When installing the unit, incorporate a readily accessible disconnect device in the fixed wiring, or connect the power plug to an easily accessible socket-outlet near the unit. If a fault should occur during operation of the unit, operate the disconnect device to switch the power supply off, or disconnect the power plug.

Warning on power connection

Use a proper power cord for your local power supply.

- Use the approved Power Cord (3-core mains lead) /Appliance Connector / Plug with grounding-contacts that conforms to the safety regulations of each country if applicable.
- Use the Power Cord (3-core mains lead) / Appliance Connector /Plug conforming to the proper ratings (Voltage, Ampere).

If you have questions on the use of the above Power Cord/Appliance Connector/Plug, please consult a qualified service personnel or the distributor.

For the Customers in Europe

This product shall not be used in the residential area.

This is a Class A product. In a domestic environment, this product may cause radio interference in which case the user may be required to take adequate measures.

frequency band in which the radio equipment operates; 13.56 MHz±7 kHz maximum radio-frequency power transmitted in the frequency band in which the radio equipment operates;

36.64 dBuV/m at 3 m

If you want to dispose this product, do not mix with general household waste.

There is a separate collection system for used electronics products in accordance with legislation under the WEEE Directive and is effective only within European Union. For details, consult your dealer.



For the Customers in Great Britain

Hereby, Dai Nippon Printing Co., Ltd. declares that the radio equipment type DP-DS820DX is in compliance with the relevant statutory requirements.

The full text of the declaration of conformity is available at the following internet address:

<http://www.dnpphoto.eu/en/home>

For the Customers in CE member states in Europe

Hereby, Dai Nippon Printing Co., Ltd. declares that the radio equipment type DP-DS820DX is in compliance with Directive 2014/53/EU.

The full text of the EU declaration of conformity is available at the following internet address:

<http://www.dnpphoto.eu/en/home>

For kundene i Norge

Dette utstyret kan kobles til et IT-strømfordelingssystem.

italiano

Il fabbricante, [Dai Nippon Printing Co., Ltd.], dichiara che il tipo di apparecchiatura radio [DP-DS820DX] è conforme alla direttiva 2014/53/UE.

Il testo completo della dichiarazione di conformità UE è disponibile al seguente indirizzo Internet: <http://www.dnpphoto.eu/en/home>

български

С настоящото [Dai Nippon Printing Co., Ltd.] декларира, че този тип радиосъоръжение [DP-DS820DX] е в съответствие с Директива 2014/53/ЕС.

Цялостният текст на ЕС декларацията за съответствие може да се намери на следния интернет адрес: <http://www.dnpphoto.eu/en/home>

čeština

Tímto [Dai Nippon Printing Co., Ltd.] prohlašuje, že typ rádiového zařízení [DP-DS820DX] je v souladu se směrnicí 2014/53/EU.

Úplné znění EU prohlášení o shodě je k dispozici na této internetové adrese:

<http://www.dnpphoto.eu/en/home>

dansk

Hermed erklærer [Dai Nippon Printing Co., Ltd.], at radioudstyrstypen [DP-DS820DX] er i overensstemmelse med direktiv 2014/53/EU.

EU-overensstemmelseserklæringens fulde tekst kan findes på følgende internetadresse:

<http://www.dnpphoto.eu/en/home>

magyar

[Dai Nippon Printing Co., Ltd.] igazolja, hogy a [DP-DS820DX] típusú rádióberendezés megfelel a 2014/53/EU irányelvnek.

Az EU-megfelelőségi nyilatkozat teljes szövege elérhető a következő internetes címen:

<http://www.dnpphoto.eu/en/home>

Nederlands

Hierbij verklaar ik, [Dai Nippon Printing Co., Ltd.], dat het type radioapparatuur [DP-DS820DX] conform is met Richtlijn 2014/53/EU.

De volledige tekst van de EU-conformiteitsverklaring kan worden geraadpleegd op het volgende internetadres: <http://www.dnpphoto.eu/en/home>

polski

[Dai Nippon Printing Co., Ltd.] niniejszym oświadcza, że typ urządzenia radiowego [DP-DS820DX] jest zgodny z dyrektywą 2014/53/UE.

Pełny tekst deklaracji zgodności UE jest dostępny pod następującym adresem internetowym:

<http://www.dnpphoto.eu/en/home>

português

O(a) abaixo assinado(a) [Dai Nippon Printing Co., Ltd.] declara que o presente tipo de equipamento de rádio [DP-DS820DX] está em conformidade com a Diretiva 2014/53/UE.

O texto integral da declaração de conformidade está disponível no seguinte endereço de Internet: <http://www.dnpphoto.eu/en/home>

Română

Prin prezenta, [Dai Nippon Printing Co., Ltd.] declară că tipul de echipamente radio [DP-DS820DX] este în conformitate cu Directiva 2014/53/UE.

Textul integral al declarației UE de conformitate este disponibil la următoarea adresă internet: <http://www.dnpphoto.eu/en/home>

suomi

[Dai Nippon Printing Co., Ltd.] vakuuttaa, että radiolaitetyyppi [DP-DS820DX] on direktiivin 2014/53/EU mukainen.

EU-vaatimustenmukaisuusvakuutuksen täysimittainen teksti on saatavilla seuraavassa

internetosoitteessa: <http://www.dnpphoto.eu/en/home>

svenska

Härmed försäkrar [Dai Nippon Printing Co., Ltd.] att denna typ av radioustrusting [DP-DS820DX] överensstämmer med direktiv 2014/53/EU.

Den fullständiga texten till EU-försäkran om överensstämmelse finns på följande webbadress: <http://www.dnpphoto.eu/en/home>

For the Customer in USA

FCC CAUTION

Changes or modifications not expressly approved by the party responsible for compliance could void the user's authority to operate the equipment.

Note: This equipment has been tested and found to comply with the limits for a Class A digital device, pursuant to part 15 of the FCC Rules. These limits are designed to provide reasonable protection against harmful interference when the equipment is operated in a commercial environment. This equipment generates, uses, and can radiate radio frequency energy and, if not installed and used in accordance with the instruction manual, may cause harmful interference to radio communications. Operation of this equipment in a residential area is likely to cause harmful interference in which case the user will be required to correct the interference at his own expense.

Caution: Use shielded cables to connect this computers. Any changes or modifications not expressly approved by the grantee of this device could void the user's authority to operate the equipment.

FCC statement

This device complies with part 15 of the FCC Rules. Operation is subject to the following two conditions: (1) This device may not cause harmful interference, and (2) this device must accept any interference received, including interference that may cause undesired operation. The identification, by name, address and telephone number, of a responsible party located within the United States.

DNP Imagingcomm America Corporation

4524 Enterprise Drive NW

Concord, NC 28027

United States

Telephone (704) 784-8100

www.dnpimagingcomm.com

This transmitter must not be co-located or operated in conjunction with any other antenna or transmitter.

This equipment complies with FCC radiation exposure limits set forth for an uncontrolled environment and meets the FCC radio frequency (RF) Exposure Guidelines as this equipment has very low levels of RF energy.

For the Customers in Oceania

This instrument is an EMC class A product. In a domestic environment this product may cause radio interference in which case the user needs to take adequate measures.

Türkçe

AEEE Yönetmeliğine Uygundur

For the customers in Thai

This telecommunication equipment is in compliance with NTC requirements.

Introduction

- Be sure to read this document before using the product. After reading, keep it in a safe place where it can be easily accessed as needed.
- The warnings listed here are to ensure proper use of the close up, to prevent physical injury to the customer or other persons, and to prevent property damage. Please follow these warnings.
- Please read the user guide for details on the printer and how to set it up.

For Safe Operation *Please read this document carefully before use.*

Warnings and Cautions

The possible levels of injury or damage due to misuse are categorized below as Warnings and Cautions, according to the degree of danger involved.

Warning

- This unit has no power switch. When installing the unit, incorporate a readily accessible disconnect device in the fixed wiring, or connect the power plug to an easily accessible socket-outlet near the unit. If a fault should occur during operation of the unit, operate the disconnect device to switch the power supply off, or disconnect the power plug.
- Use the product only with the designated voltage and frequency. Improper connection may cause an electric shock or fire.
- Avoid connecting too many devices to the outlet used for this product and using extension cords. The outlet may overheat and cause a fire.
- Do not damage, cut, bundle, or alter the power cord. Also, the cord may be damaged if heavy objects are placed on it, or if pulled or bent with excessive force, and it may cause a fire or an electric shock.
- Do not install the product in places with salinity or corrosive gases in the air. This may cause a fire.
- Do not block the vents of the product. Heat may build up in the product and cause a malfunction or fire.
- Do not stand on or place heavy objects on the product. Also, do not apply excessive force on the buttons, switches, terminals, etc. This may damage the product and cause injury to the user or other people.
- Be careful not to injure yourself or damage other things on the edges of the product.
- Do not use this product for applications involving human life (such as medical, space, aeronautic, or other applications that require extreme reliability).
- The DP-DS820DX weighs approximately 22 kg (48.50 lbs.). When moving the product, have two people lift it by the handles in a way that avoids physical stress. Lifting recklessly or dropping the product may cause physical injury or damage to the product.
- Place the product as close to an outlet as possible to be able to easily unplug the power cord in case of problem.
- If there is dust on the plug, clean it off thoroughly. It may cause an electric shock or a short circuit.
- If metal objects or liquids have fallen into the product, or if there is smoke, a strange odor, or any other abnormality, immediately unplug the power cord from the power socket or inlet, and then contact a service representative. Do not continue using the product if it is damaged or not

- operating properly. This may cause an electrical shock, a short circuit, a fire, or damage the product.
- Be sure to ground the product. Otherwise, a short circuit may occur, causing fire or an electric shock.
- Do not plug or unplug the cord with wet hands. This may cause an electric shock.
- Do not open the product, disassemble internal parts, or modify the product. It may cause an electric shock, fire, or injury, or a product malfunction. For internal check-ups, adjustments, or repair, please contact a service representative.

Caution

Details can be found in the user guide, so be sure to read the user guide before using the product.

Caution for installation

Details can be found in the user guide, so be sure to read the user guide before using the product.

Specifications

Print method	Thermal dye sublimation transfer	Rated current	100 V 3,9 A <p>240 V 1.6 A</p>
Dimensions	322 mm (W) x 460 mm(D) x 272 mm(H) / 12.7 inch(W) x 18.1 inch(D) x 10.7 inch(H)	Operating environment	Temperature 5°C to 35°C in natural convection conditions <p>Humidity 35% to 80% with no condensation</p>
Weight	Approx. 22.0 kg / 48.5lbs (printer only)		
Rated voltage	AC 100-240 V, 50/60 Hz		

Caution

- Use media (ribbon, paper) meant for the DP-DS820DX. If media not meant for the DP-DS820DX is used, this product may not operate correctly.**
- Print operations cannot be carried out when the trash box is removed from the printer.
- The paper guide must be changed for each paper size. For details, refer to “Switching the position of the paper guide” of the user guide.

Deutsch

WARNUNG

Um die Gefahr von Bränden oder elektrischen Schlägen zu verringern, darf dieses Gerät nicht Regen oder Feuchtigkeit ausgesetzt werden. Um einen elektrischen Schlag zu vermeiden, darf das Gehäuse nicht geöffnet werden. Überlassen Sie Wartungsarbeiten stets nur qualifiziertem Fachpersonal.

Dieses Gerät muss geerdet werden.

Bei Geräten, die Steckdose in der Nähe des Gerätes befinden und leicht zugänglich sein.

Um die Stromversorgung zu beenden, ziehen Sie den AC IN-Anschluss (Netzanschluss) ab. Dieses Gerät hat keinen Netzschalter.

Beim Einbau des Geräts ist daher im Festkabel ein leicht zugänglicher Unterbrecher einzufügen, oder der Netzstecker muss mit einer in der Nähe des Geräts befindlichen, leicht zugänglichen Wandsteckdose verbunden werden. Wenn während des Betriebs eine Funktionsstörung auftritt, ist der Unterbrecher zu betätigen bzw. der Netzstecker abzuziehen, damit die Stromversorgung zum Gerät unterbrochen wird.

WARNUNG zum Netzanschluss

Verwenden Sie das für die Stromversorgung in Ihrem Land geeignete Netzkabel.

- Verwenden Sie ein geprüftes Netzkabel (3-adriges Stromkabel)/einen geprüften Geräteanschluss/einen geprüften Stecker entsprechend den Sicherheitsvorschriften, die im betreffenden Land gelten.
- Verwenden Sie ein Netzkabel (3-adriges Stromkabel)/einen Geräteanschluss/einen Stecker mit den geeigneten Anschlusswerten (Volt, Ampere).

Wenn Sie Fragen zur Verwendung von Netzkabel/Geräteanschluss/Stecker haben, wenden Sie sich bitte an qualifiziertes Kundendienstpersonal.

Für Kunden in Europa

Dieser Apparat darf nicht im Wohnbereich verwendet werden.

Dies ist eine Einrichtung, welche die Funk-Einstörung nach Klasse A besitzt. Diese Einrichtung kann im Wohnbereich Funkstörungen verursachen; in diesem Fall kann vom Betreiber verlangt werden, angemessene Maßnahmen durchzuführen und dafür aufzukommen.

Hiermit erklärt [Dai Nippon Printing Co., Ltd.], dass der Funkanlagentyp [DP-DS820DX] der Richtlinie 2014/53/EU entspricht. Der vollständige Text der EU-Konformitätserklärung ist unter der folgenden Internetadresse verfügbar: http://www.dnpphoto.eu/en/home das Frequenzband in dem bzw. denen die Funkanlage betrieben wird, abgestrahlte maximale Sendeleistung. 13.56 MHz±7 kHz 36.64 dBuV/m at 3 m

Wenn Sie dieses Produkt wegwerfen, bitte mischen Sie das nicht mitdem allgemeinen Hausmüll. Es gibt ein separates Sammelsystem für gebrauchte elektronische Produkte aufgrund der Gesetze nach der WEEE-Direktive und es ist nur innerhalb der Europäischen Union gültig. Weitere Informationen erhalten Sie bei Ihrem Händler.

Einführung

- Lesen Sie dieses Dokument vor dem Gebrauch dieses Produkts unbedingt sorgfältig durch. Bewahren Sie das Dokument nach dem Lesen an einem sichern Ort auf, damit Sie jederzeit darauf zurückergreifen können.
- Die hier aufgeführten Warnhinweise sollen sicherstellen, dass das Produkt ordnungsgemäß verwendet wird, um Körperverletzungen des Kunden oder anderer Personen sowie Sachschäden zu vermeiden. Bitte befolgen Sie diese Warnhinweise.
- Details zum Drucker und zum Einrichten des Geräts finden Sie in der Bedienungsanleitung.

Introduction

- Assurez-vous de lire ce document avant d'utiliser le produit. Après l'avoir lu, conservez-le en lieu sûr afin de pouvoir y accéder facilement en cas de besoin.
- Les avertissements figurant ici visent à garantir une utilisation appropriée du produit, à éviter que l'utilisateur ou d'autres personnes ne se blesse(nt) et à prévenir les dommages matériels. Veuillez respecter ces avertissements.
- Veuillez lire le guide de l'utilisateur pour plus de détails sur l'imprimante et sur sa configuration.

Pour un fonctionnement sans risque

Veillez lire ce document attentivement avant utilisation

Avertissements et Précautions

Les niveaux de blessures ou de dommages possibles dus à une utilisation inappropriée sont énumérés ci-dessous et classés comme Avertissements et Précautions, en fonction du degré de danger qu'ils représentent.

Avertissement

- Cet appareil ne possède pas d'interrupteur d'alimentation. Lors de l'installation de l'appareil, incorporez un dispositif de coupure facilement accessible dans le câblage fixe ou branchez la fiche d'alimentation dans une prise murale facilement accessible proche de l'appareil. En cas de problème lors du fonctionnement de l'appareil, enclenchez le dispositif de coupure d'alimentation ou débranchez la fiche d'alimentation.
- Utilisez le produit uniquement à la tension et la fréquence prévues. Un raccordement incorrect peut provoquer un choc électrique ou un incendie.
- Évitez de raccorder trop de dispositifs à la prise utilisée pour ce produit et d'utiliser des rallonges. La prise peut surchauffer et provoquer un incendie.
- N'endommagez, ne coupez, n'enveloppez et n'altérez pas le cordon d'alimentation. De même, le cordon peut être endommagé si vous placez dessus des objets lourds, ou si vous le tirez ou le pliez de façon excessive, car cela pourrait causer un incendie ou un choc électrique.
- N'installez pas le produit à des endroits où l'air contient une forte teneur en sel ou des gaz corrosifs. Cela pourrait provoquer un incendie.
- N'obstruez pas les orifices d'aération du produit. La chaleur peut s'accumuler dans le produit et provoquer un dysfonctionnement ou un incendie.
- Ne montez pas sur le produit et ne placez pas d'objets lourds dessus. En outre, ne forcez pas excessivement sur les touches, les commutateurs, les bornes, etc. Cela pourrait endommager le produit et blesser l'utilisateur ou d'autres personnes.
- Faites attention à ne pas vous blesser ou endommager d'autres objets sur les bords du produit.
- N'utilisez pas ce produit pour des applications mettant en jeu la vie d'une personne (comme les applications médicales, spatiales, aéronautiques, ou d'autres applications exigeant une extrême fiabilité).
- Le DP-DS820DX pèse environ 22 kg (48,50 lb). Lorsque vous déplacez le produit, demandez à deux personnes de le soulever par les poignées de façon à éviter une contrainte physique. Le fait de soulever le produit de manière imprudente ou de le faire tomber peut provoquer des blessures ou endommager le produit.
- Placez le produit aussi près que possible d'une prise afin de pouvoir débrancher facilement le cordon d'alimentation en cas de problème.
- S'il y a de la poussière sur la fiche, nettoyez-la bien. Cela pourrait provoquer un choc électrique ou un court-circuit.

Für einen sicheren Betrieb

Bitte lesen Sie dieses Dokument vor dem Gebrauch sorgfältig durch.

Warnungen und Vorsichtshinweise

Der mögliche Schweregrad der Verletzungen oder Beschädigungen, die durch einen unsachgemäßen Gebrauch entstehen, werden nachfolgend als „Achtung“ und „Vorsicht“ eingestuft, je nach dem wie hoch die damit verbundene Gefahr ist.

Achtung

- Dieses Gerät hat keinen Ein/Aus-Schalter. Bauen Sie bei der Installation des Geräts in die Geräteanschlussverkabelung eine leicht zugängliche Trennvorrichtung ein, oder schließen Sie den Netzstecker an eine leicht zugängliche Steckdose in der Nähe des Geräts an. Sollte während des Betriebs des Geräts ein Fehler auftreten, so schalten Sie die Stromversorgung über die Trennvorrichtung aus oder ziehen Sie den Netzstecker.
- Verwenden Sie das Produkt ausschließlich mit der vorgesehenen Spannung und Frequenz. Ein unsachgemäßer Anschluss könnte zu einem Stromschlag führen oder einen Brand verursachen.
- Vermeiden Sie den Anschluss zu vieler Geräte an die Steckdose, die für dieses Produkt verwendet wird, und die Verwendung von Verlängerungskabeln. Die Steckdose könnte überhitzen und einen Brand verursachen.
- Das Netzstromkabel darf nicht beschädigt, zerschnitten, mit anderen Kabeln zusammengelegt oder modifiziert werden. Das Kabel könnte zudem beschädigt werden, wenn schwere Gegenstände darauf abgestellt werden und wenn es mit viel Kraft gezogen oder gekrümmt wird. Dies könnte einen Brand oder Stromschlag verursachen.
- Stellen Sie das Produkt nicht an Orten mit hohem Salzgehalt auf, oder an denen sich korrosive Gase in der Luft befinden. Dies könnte zu einem Brand führen.
- Blockieren Sie niemals die Lüftungsöffnungen des Produkts. Im Produkt könnte sich Hitze aufstauen und zu einer Fehlfunktion oder einem Brand führen.
- Stellen Sie sich nicht auf das Produkt und stellen Sie keine schweren Gegenstände darauf ab. Wenden Sie außerdem keine übermäßige Kraft auf die Knöpfe, Schalter, Anschlüsse etc. an. Dadurch könnte das Produkt beschädigt und der Bediener oder andere Personen verletzt werden.
- Achten Sie darauf, dass Sie sich an den Kanten des Produkts nicht verletzen oder andere Gegenstände beschädigen.
- Verwenden Sie das Produkt nicht für Anwendungen, die das menschliche Wohl betreffen (wie z. B. in der Medizin, Raumoder Luftfahrt, oder für andere Anwendungen, die eine äußerste Zuverlässigkeit erfordern).
- Ihr DP-DS820DX wiegt etwa 22 kg. Wenn Sie das Gerät bewegen, heben Sie es mit zwei Personen an den Griffen so an, dass es nicht zu einer körperlichen Überanstrengung kommt. Leichtsinnges Anheben oder Fallenlassen des Produkts kann zu Körperverletzungen und Produktschäden führen.
- Platzieren Sie das Produkt so nah wie möglich an einer Steckdose, um das Netzstromkabel im Falle eines Problems schnell und unkompliziert aus der Steckdose ziehen zu können.
- Sollte sich Staub auf dem Stecker befinden, entfernen Sie diesen gründlich. Der Staub könnte einen Stromschlag oder einen Kurzschluss auslösen.
- Falls Metallteile oder Flüssigkeiten in das Produkt gelangt sind oder falls Rauch sichtbar ist, Sie einen ungewöhnlichen Geruch oder jegliche andere Auffälligkeiten wahrnehmen, trennen Sie sofort das Netzstromkabel von der Steckdose und kontaktieren Sie einen Kundendienstvertreter. Verwenden Sie das Produkt nicht weiter, wenn dieses beschädigt ist oder nicht ordnungsgemäß funktioniert. Dies könnte einen Stromschlag, Kurzschluss oder Brand auslösen oder das Produkt beschädigen.

Français

AVERTISSEMENT

Afin de réduire les risques d'incendie ou d'électrocution, ne pas exposer cet appareil à la pluie ou à l'humidité. Afin d'écarter tout risque d'électrocution, garder le coffret fermé. Ne confier l'entretien de l'appareil qu'à un personnel qualifié.

Cet appareil doit être relié à la terre.

Pour les appareils raccordés, la prise de courant est installée près de l'équipement et doit être facilement accessible.

Pour déconnecter l'alimentation principale, débranchez le connecteur AC IN.

Cet appareil ne possède pas d'interrupteur d'alimentation.

Lors de l'installation de l'appareil, incorporer un dispositif de coupure dans le câblage fixe ou brancher la fiche d'alimentation dans une prise murale facilement accessible proche de l'appareil.

En cas de problème lors du fonctionnement de l'appareil, enclencher le dispositif de coupure d'alimentation ou débrancher la fiche d'alimentation.

AVERTISSEMENT sur le connecteur d'alimentation

Utiliser un cordon d'alimentation approprié à votre tension d'alimentation secteur locale.

- Utilisez un cordon d'alimentation (câble secteur à 3 fils)/fiche femelle/fiche mâle conformes à la réglementation de sécurité locale applicable.
- Utilisez un cordon d'alimentation (câble secteur à 3 fils)/fiche femelle/fiche mâle avec des caractéristiques nominales (tension, ampérage) appropriées.

Pour toute question sur l'utilisation du cordon d'alimentation/fiche femelle/fiche mâle ci-dessus, consultez un technicien du service après-vente qualifié.

Pour les clients en Europe

Ne pas utiliser cet appareil dans une zone résidentielle.

Il s'agit d'un produit de Classe A. Dans un environnement domestique, cet appareil peut provoquer des interférences radio, dans ce cas l'utilisateur peut être amené à prendre des mesures appropriées.

Le soussigné, [Dai Nippon Printing Co., Ltd.], déclare que l'équipement radioélectrique du type [DP-DS820DX] est conforme à la directive 2014/53/UE.

Le texte complet de la déclaration UE de conformité est disponible à l'adresse internet suivante:

http://www.dnpphoto.eu/en/home

bande de fréquences utilisées par l'équipement radioélectrique;

13.56 MHz±7 kHz

puissance de radiofréquence maximale transmise sur les bande de fréquences utilisées par l'équipement radioélectrique.

36.64 dBuV/m at 3 m

Si vous souhaitez vous débarrasser de ce produit, ne pas mélanger avec les déchets ménagères. Il existe un système de collecte séparée pour les produits électroniques utilisés conformément à la législation en vertu de la directive DEEE et est efficace seulement au sein de l'Union européenne.

Pour plus de détails, consultez votre revendeur.



- Si des objets métalliques ou des liquides sont tombés dans le produit ou s'il y a de la fumée, une odeur étrange ou toute autre anomalie, débranchez immédiatement le cordon d'alimentation de la prise ou de l'entrée d'alimentation puis contactez un représentant du service après-vente. Ne continuez pas à utiliser le produit s'il est endommagé ou s'il ne fonctionne pas correctement. Cela pourrait provoquer un choc électrique, un court-circuit, un incendie ou endommager le produit.
- Assurez-vous de relier le produit à la terre. Sinon, cela pourrait causer un court-circuit et entraîner un incendie ou un choc électrique.
- Ne branchez ou débranchez pas le cordon avec les mains mouillées. Cela pourrait provoquer un choc électrique.
- N'ouvrez pas le produit, ne démontez pas les pièces internes et ne modifiez pas le produit. Cela peut provoquer un choc électrique, un incendie, des blessures ou un dysfonctionnement du produit. Pour les vérifications, les ajustements ou les réparations internes, veuillez contacter un représentant du service après-vente.

Précaution

Vous trouverez plus de détails dans le guide de l'utilisateur, veillez donc à le lire avant d'utiliser le produit.

Précautions d'installation

Vous trouverez plus de détails dans le guide de l'utilisateur, veillez donc à le lire avant d'utiliser le produit.

Caractéristiques techniques

Méthode d'impression	Transfert thermique par sublimation	Courant nominal	100 V 3,9 A <p>240 V 1,6 A</p>
Dimensions	322 mm (L) x 460 mm (P) x 272 mm (H)	Environnement de fonctionnement	Température 5°C à 35°C dans des conditions de convection naturelle
Poids	Environ 22,0 kg (imprimante uniquement)		
Tension nominale	100 - 240 V CA, 50/60 Hz		Humidité 35 % à 80 % sans condensation

Précaution

- Utilisez un support (ruban, papier) conçu pour le DP-DS820DX. Si un support non conçu pour le DP-DS820DX est utilisé, ce produit peut ne pas fonctionner correctement.**
- Des opérations d'impressions ne peuvent pas être effectuées lorsque la corbeille est retirée de l'imprimante.
- La position du guide-papier doit être modifiée pour chaque format de papier. Pour plus de détails, reportez-vous à « Changement de la position du guide-papier » du guide de l'utilisateur.

- Stellen Sie sicher, dass das Produkt geerdet ist. Andernfalls kann es zu einem Kurzschluss kommen und dadurch ein Stromschlag oder Brand ausgelöst werden.
- Stecken Sie das Kabel nicht mit nassen Händen in die Steckdose bzw. ziehen es aus der Steckdose. Dies könnte einen Stromschlag auslösen.
- Öffnen Sie nicht das Produkt, nehmen Sie die Innenteile nicht auseinander oder modifizieren Sie das Produkt nicht. Dies könnte zu einem Stromschlag, Brand, Verletzungen oder einer Produktfehlfunktion führen. Für Überprüfungen, Einstellungen oder Reparaturen im Innern des Druckers, kontaktieren Sie bitte einen Kundendienstvertreter.

Vorsicht

Details finden Sie in der Bedienungsanleitung, die Sie vor der Verwendung des Produkts unbedingt lesen sollten.

Vorsichtshinweise für die Installation

Details finden Sie in der Bedienungsanleitung, die Sie vor der Verwendung des Produkts unbedingt lesen sollten.

Spezifikationen

Druckmethode	Thermische Farbstoffsublimationsübertragung	Nennstrom	100 V 3,9 A <p>240 V 1,6 A</p>
Abmessungen	322 mm (B) x 460 mm (T) x 272 mm (H)	Betriebsumgebung	Temperatur von 5 °C bis 35 °C bei natürlichen Konvektionsbedingungen
Gewicht	Ca. 22,0 kg (nur Drucker)		
Netzspannung	Wechselstrom 100 - 240 V, 50/60 Hz		Luftfeuchtigkeit von 35 bis 80 % ohne Kondensation

Vorsicht

- Verwenden Sie ausschließlich Medien (Band, Papier), die für DP-DS820DX vorgesehen sind. Wenn Sie Medien verwenden, die nicht für DP-DS820DX vorgesehen sind, funktioniert das Gerät möglicherweise nicht richtig.**
- Wenn der Abfallbehälter vom Drucker entfernt wurde, ist kein Druckvorgang möglich.
- Die Position der Papierführung muss für jedes Papierformat angepasst werden. Details hierzu finden Sie unter „Die Position der Papierführungsschiene umstellen“ in der Bedienungsanleitung.

Español

ADVERTENCIA

Para reducir el riesgo de electrocución, no exponga este aparato a la lluvia ni a la humedad. Para evitar descargas eléctricas, no abra el aparato. Solicite asistencia técnica únicamente a personal especializado.

Este aparato debe conectarse a tierra.

Para equipos conectables, enchufe de corriente debe instalarse cerca del equipo y debe ser fácilmente accesible.

Para desconectar la alimentación principal, desenchufe el conector AC IN.

Esta unidad no dispone de interruptor de alimentación.

Al instalar la unidad, incluya un dispositivo de desconexión fácilmente accesible en el cableado fijo, o conecte el enchufe de alimentación a una toma de corriente fácilmente accesible cerca de la unidad. Si se produce una anomalía durante el funcionamiento de la unidad, accione el dispositivo de desconexión para desactivar la alimentación o desconecte el enchufe de alimentación.

ADVERTENCIA sobre la conexión de la alimentación

Utilice un cable de alimentación adecuado al suministro eléctrico local.

- Utilice un cable de alimentación (cable de alimentación de 3 hilos)/conector/enchufe del aparato recomendado con toma de tierra y que cumpla con la normativa de seguridad de cada país, si procede.
- Utilice un cable de alimentación (cable de alimentación de 3 hilos)/conector/enchufe del aparato que cumpla con los valores nominales correspondientes en cuanto a tensión e intensidad.

Si tiene alguna duda sobre el uso del cable de alimentación/conector/enchufe del aparato, consulte a un técnico de servicio cualificado.

Para los clientes de Europa

Este dispositivo no debe utilizarse en zonas residenciales.

Éste es un producto de clase A. En un ambiente doméstico, este producto puede causar interferencias radioeléctricas, en cuyo caso el usuario puede tener que tomar las medidas adecuadas.

Por la presente, [Dai Nippon Printing Co., Ltd.] declara que el tipo de equipo radioeléctrico [DP-DS820DX] es conforme con la Directiva 2014/53/UE.

El texto completo de la declaración UE de conformidad está disponible en la dirección Internet siguiente: http://www.dnpphoto.eu/en/home

banda o banda de frecuencia en las que opera el equipo radioeléctrico;

13.56 MHz±7 kHz

potencia máxima de radiofrecuencia transmitida en la banda o banda de frecuencia en las que opera el equipo radioeléctrico.

36.64 dBuV/m at 3 m

Si desea desechar este producto, no lo mezcle con otros residuos domésticos. Conforme a lo estipulado en la Directiva RAEE, existe un sistema de recogida específico para los productos electrónicos que sólo está vigente dentro de la Unión Europea.

Para más detalles, consulte a su distribuidor.

Para los clientes de mexicanos

La operación de este equipo está sujeta a las siguientes dos condiciones: (1) es posible que este equipo o dispositivo no cause interferencia perjudicial y (2) este equipo o dispositivo debe aceptar cualquier interferencia, incluyendo la que pueda causar su operación no deseada.

Introducción

- Asegúrese de leer este documento antes de utilizar el producto. Después de leerlo, guárdelo en un lugar seguro para que pueda acceder a él fácilmente en caso necesario.
- Las advertencias que se enumeran tienen como objetivo garantizar un uso adecuado del producto y evitar lesiones al usuario o a otras personas, así como daños materiales. Siga estas advertencias.
- Lea la guía del usuario para más información sobre la impresora y cómo configurarla.

Para un funcionamiento seguro

Asegúrese de leer este documento con detenimiento antes de su utilización.

Advertencias y precauciones

A continuación, se clasifican en Advertencia y Precaución los posibles niveles de lesiones o daños derivados de un mal uso, según el grado de peligro que implican.

Advertencia

- Esta unidad no dispone de interruptor de alimentación. Al instalar la unidad, incluya un dispositivo de desconexión fácilmente accesible en el cableado fijo, o conecte el enchufe de alimentación a una toma de corriente fácilmente accesible cerca de la unidad. Si se produce una anomalía durante el funcionamiento de la unidad, accione el dispositivo de desconexión para desactivar la alimentación o desconecte el enchufe de alimentación.
- Utilice el producto sólo con el voltaje y la frecuencia designados. Una conexión incorrecta podría provocar una descarga eléctrica o un incendio.
- Evite conectar demasiados dispositivos a la toma de corriente que utiliza este producto, así como utilizar alargadores. La toma de corriente podría recalentarse y provocar un incendio.
- No dañe, corte, ate, ni modifique el cable de alimentación. Por otra parte, el cable puede dañarse si se colocan objetos pesados encima de él, o si se tira de él o se dobla con excesiva fuerza, y podría provocar un incendio o una descarga eléctrica.
- No instale el producto en lugares con alta salinidad o con gases corrosivos en el aire. Esto podría ocasionar un incendio.
- No obstruya las rejillas de ventilación del producto. El calor podría acumularse en el producto y provocar un mal funcionamiento o un incendio.
- No se suba ni coloque objetos pesados sobre el producto. No ejerza una fuerza excesiva en los botones, interruptores, terminales, etc. El producto podría resultar dañado y causar lesiones al usuario o a otras personas.
- Tenga cuidado de no lesionarse ni dañar objetos con los bordes del producto.
- No utilice este producto en aplicaciones que puedan poner en peligro vidas humanas (como médicas, espaciales, aeronáuticas u otras aplicaciones que requieran una fiabilidad extrema).

Símbolo de advertencia de choque eléctrico.

Símbolo de advertencia de incendio.

- Non collegare o scollegare il cavo di alimentazione con le mani bagnate, per evitare il rischio di folgorazione.
- Non aprire il prodotto, non smontarne le parti interne né modificarlo in alcun modo. Tali operazioni potrebbero comportare il rischio di folgorazione, incendio, lesioni personali o danni al prodotto. Per verifiche interne, regolazioni o riparazioni, rivolgersi all'addetto all'assistenza.

Attenzione

Ulteriori informazioni sono disponibili nella guida per l'utente. Accertarsi quindi di leggere attentamente la guida per l'utente prima di utilizzare il prodotto.

Avvertenze per l’installazione

Ulteriori informazioni sono disponibili nella guida per l’utente. Accertarsi quindi di leggere attentamente la guida per l’utente prima di utilizzare il prodotto.

Specifiche

Metodo di stampa	Trasferimento a sublimazione termica del colore	Corrente nominale	100 V 3,9 A 240 V 1,6 A
Dimensioni	322 mm (L) x 460 mm (P) x 272 mm (A)	Ambiente di funzionamento	Temperatura da 5 a 35°C in condizioni di convezione naturale
Peso	Circa 22,0 kg (solo stampante)		Umidità dal 35% all'80% senza condensa
Tensione nominale	CA 100-240 V, 50/60 Hz		

Attenzione

- Utilizzare supporti (nastro, fogli) destinati alla stampante DP-DS820DX. Se si utilizzano supporti non destinati alla stampante DP-DS820DX, è possibile che questo prodotto non funzioni correttamente.**
- Non è possibile eseguire operazioni di stampa con il cestino rimosso dalla stampante.
- È necessario spostare la guida per la carta per ogni formato di carta. Per ulteriori informazioni, consultare la sezione “Modifica della posizione della guida per la carta” della guida per l’utente.

- La DP-DS820DX pesa aproximadamente 22 kg. Para desplazar el producto se necesitan dos personas que lo levanten por los asideros de forma que se evite una sobrecarga física. Levantar el producto sin cuidado o dejarlo caer podría ocasionar lesiones físicas o daños al producto.
- Sitúe el producto lo más cerca posible de una toma de corriente, y deje espacio suficiente para desconectar fácilmente el cable de alimentación en caso de problemas.
- Si hay polvo en el enchufe, límpielo minuciosamente. Podría provocar una descarga eléctrica o un cortocircuito.
- Si caen dentro del producto líquidos u objetos metálicos o se desprende humo, un olor raro o se da cualquier otra anomalía aparente, desenchufe inmediatamente el cable de alimentación de la toma de corriente o de la entrada de alimentación y luego póngase en contacto con el servicio técnico. No continúe utilizando el producto si está dañado o no funciona correctamente. Esto podría ocasionar una descarga eléctrica, un cortocircuito, un incendio o dañar el producto.
- Asegúrese de conectar a tierra el producto. De lo contrario, podría ocasionarse un cortocircuito, un incendio o una descarga eléctrica.
- No enchufe ni desenchufe el cable con las manos mojadas. Podría ocasionar una descarga eléctrica.
- No abra el producto, desmonte las piezas internas ni modifique el producto. Podría ocasionar una descarga eléctrica, un incendio, lesiones personales o un mal funcionamiento del producto. Para revisiones, ajustes o reparaciones internos, póngase en contacto con el servicio técnico.

Precaución

Encontrará más información en la guía del usuario; asegúrese de leerla antes de usar el producto.

Precaución en la instalación

Encontrará más información en la guía del usuario; asegúrese de leerla antes de usar el producto.

Especificaciones

Método de impresión	Transferencia térmica de sublimación de tinta	Corriente nominal	100 V 3,9 A 240 V 1,6 A
Dimensiones	322 mm (An.) x 460 mm (Prof.) x 272 mm (Al.)	Entorno de funcionamiento	Temperatura 5 °C a 35 °C en condiciones de convección natural
Peso	Aprox. 22,0 kg (solo la impresora)		Humedad 35 % a 80 % sin condensación
Tensión nominal	100 – 240 V CA , 50/60 Hz		

Precaución

- Utilice medios (cinta, papel) específicos para la DP-DS820DX. Si se utilizan medios que no sean específicos para la DP-DS820DX, puede que este producto no funcione correctamente.**

- Las operaciones de impresión no se pueden llevar a cabo cuando se retira el depósito de restos de la impresora.

- Hay que cambiar la posición de la guía del papel para cada tamaño de papel. Para más detalles, consulte "Cambio de la posición de la guía del papel" de la guía del usuario.

Símbolo de advertencia de choque eléctrico.

Símbolo de advertencia de incendio.

Símbolo de advertencia de choque eléctrico.

Símbolo de advertencia de incendio.

中文－繁體

前言

- 使用前請務必仔細閱讀本文件。閱讀後 請將文件存放在安全的地方 以便需要時重新翻閱。
- 此處所列出之警告乃為確保裝置之正確使用，避免造成對顧客或其他人員之人身傷害以及財產損失。請務必遵守該警告內容。
- 如需印表機的詳細資料與設定方法，請閱讀使用者指南。

關於安全操作

關於“警告”和“注意”

如下所列，依據相關的危險程度，因操作錯誤而可能導致之人身傷害或損害之等級可分類為“警告”和“注意”。

警告

- 本機沒有電源開關。安裝主機時，請在固定線路中加入易於使用的斷開裝置，或將電源插頭連接到主機附近易於使用的插座。若主機運作過程中發生故障 請操作斷開裝置關閉電源，或拔除電源插頭。
- 只能使用指定的電壓和頻率。連接不當可能導致電擊或火災。
- 請勿使用章魚腳式配線、延長線。插座部位異常發熱可能會導致火災。
- 請勿損壞、破壞、捆綁、或變造電源線。此外，在電源線上放置重物、拉扯或過度彎曲電源線可能會造成損壞，並可能引起火災。
- 請勿架設在空氣中含鹽或腐蝕性氣體的地方。因可能會引起火災。
- 請勿堵塞產品的通風口。產品內可能會過熱並引起故障或火災。
- 請勿站立在產品上或在產品上放置重物。另外，請勿對按鈕、開關、接線端子等過度施力。因可能會損壞產品並造成您或他人的人身傷害。
- 請注意不要讓產品的邊緣部位劃破身體或其他物體。
- 請不要用於關係到人生命的用途（例如：醫療器械、太空機器、飛機等需要極高穩定性的設備）。
- DP-DS820DX 重約 22 kg。移動本產品時，請由兩個人握住手柄抬起，避免對身體造成壓力。隨意抬起或掉落本產品可能會造成身體傷害或產品損壞。
- 請儘量將產品放置在靠近插座，並方便在發生問題時便於拔掉電源線的位置。

Italiano

AVVISO

Per ridurre il rischio di incendio o folgorazione, non esporre il presente apparecchio a pioggia o umidità. Per evitare il rischio di folgorazione, non aprire l'involucro. Per l'assistenza, rivolgersi esclusivamente a personale qualificato. L'apparecchio deve essere collegato alla messa a terra. Per le apparecchiature collegabili, le prese devono essere installate in prossimità delle apparecchiature e devono essere facilmente accessibili. Per disattivare l'alimentazione principale, scollegare il connettore AC IN. L'unità non dispone di un interruttore di accensione/spegnimento. Durante l'installazione dell'unità, prevedere nel cablaggio fisso un dispositivo di disconnessione comodamente accessibile oppure collegare la spina di alimentazione a una presa comoda da raggiungere e in prossimità dell'unità. Qualora dovesse verificarsi un guasto durante il funzionamento dell'unità, utilizzare il dispositivo di disconnessione per disattivare la fonte di alimentazione oppure scollegare la presa.

AVVISO per il collegamento all'alimentazione

Utilizzare un cavo di alimentazione adatto alle caratteristiche della rete elettrica locale.

- Utilizzare un cavo di alimentazione approvato (a 3 anime), un connettore per l'apparecchio e una spina con contatti di messa a terra in conformità con le normative di sicurezza di ciascun paese, se applicabili.
- Utilizzare un cavo di alimentazione (a 3 anime), un connettore per l'apparecchio e una spina conformi ai valori nominali di tensione e intensità (V, A).

In caso di dubbi sull'uso dei suddetti cavo di alimentazione, connettore per l'apparecchio e spina, rivolgersi a personale qualificato o al rivenditore.

Per i clienti in Europa

Questo prodotto non deve essere utilizzato in un'area residenziale.

Si tratta di un prodotto di Classe A. In un ambiente domestico, il prodotto potrebbe causare interferenze radio. In tal caso, all'utente potrebbe venire richiesto di adottare adeguate misure correttive.

Con la presente, Dai Nippon Printing Co., Ltd. dichiara che il tipo di apparecchiatura radio DP-DS820DX rispetta la Direttiva 2014/53/UE.

Il testo completo della dichiarazione di conformità europea è disponibile per la consultazione al seguente indirizzo: http://www.dnpphoto.eu/en/home
Banda di frequenza di funzionamento dell'apparecchiatura radio: 13,56 MHz ±7 kHz

Potenza massima di frequenza radio trasmessa nella banda di frequenza di funzionamento dell'apparecchiatura: 36,64 dBuV/m a una distanza di 3 m

Questo apparecchio deve essere smaltito separatamente dai normali rifiuti domestici.

Per i prodotti elettronici in disuso è previsto un sistema di raccolta separato conformemente alla Direttiva RAEE in vigore unicamente all'interno dell'Unione Europea.

Per i dettagli, consultare il rivenditore.

Símbolo de advertencia de choque eléctrico.

Símbolo de advertencia de incendio.

Símbolo de advertencia de choque eléctrico.

Símbolo de advertencia de incendio.

- 如若插頭上有灰塵，請徹底清潔乾淨。因可能會導致電擊或短路。
- 如若金屬物體或液體進入產品內部，並產生煙霧，異味，或任何其他明顯異常，請立即將電源線從電源插座或接口拔下，然後與維修人員聯繫。如產品運作不正常請勿繼續使用印表機。因可能會導致電擊、短路、火災或故障。
- 請切實安裝接地插頭。否則可能會導致漏電、火災或電擊。
- 請勿在手濕的時候插上或拔掉電源線。因可能會引起電擊。
- 請勿打開產品內部，拆解內部零件，或改裝產品。因可能會導致電擊、火災、受傷或故障。有關內部檢查，調整或修理，請聯繫維修人員。

注意

使用者指南中有詳細說明，因此請務必在使用本產品之前閱讀使用者指南。

架設時注意事項

使用者指南中有詳細說明，因此請務必在使用本產品之前閱讀使用者指南。

規格

列印方式	昇華型熱轉印方式	額定電流	100 V 3.9 A 240 V 1.6 A
外形尺寸	322 mm (W) × 460 mm (D) × 272 mm (H)	運作環境	溫度 5 °C～ 35 °C 自然對流
重量	約 22.0 kg（僅印表機）		濕度 35 % ～ 80 % 無結露
電源	AC 100 – 240 V, 50/60 Hz		

注意

- 使用 DP–DS820DX 適用的媒體色帶、紙張）。如果使用非適用於 DP–DS820DX 的媒體，本品可能無法正確運作。
- 從印表機取出廢物箱後，無法執行列印操作。
- 必須針對每種紙張尺寸變更導紙板的位置。有關詳細資訊，請參閱使用者指南的「切換導紙板的位置」。

Introduzione

- Leggere attentamente il presente documento prima di utilizzare il prodotto. Dopo aver letto il manuale, riporlo in un luogo sicuro, per una facile consultazione in caso di necessità.
- Gli avvisi riportati nel manuale intendono garantire il corretto utilizzo della chiusura al fine di evitare lesioni fisiche all'utente o a terzi e di evitare danni alle proprietà. Rispettare tali avvisi.
- Leggere la guida per l'utente per informazioni sulla stampante e sulla sua configurazione.

Utilizzo in condizioni di sicurezza

Leggere attentamente questo documento prima dell'utilizzo.

Avvisi e avvertenze

I possibili livelli di lesioni o danni causati da un uso improprio del dispositivo vengono differenziati e segnalati con le indicazioni di "Avviso" e "Attenzione", in base al grado di pericolo associato.

Avviso

- L'unità non dispone di un interruttore di accensione/spegnimento. Durante l'installazione dell'unità, prevedere nel cablaggio fisso un dispositivo di disconnessione comodamente accessibile oppure collegare la spina di alimentazione a una presa comoda da raggiungere e in prossimità dell'unità. Qualora dovesse verificarsi un guasto durante il funzionamento dell'unità, utilizzare il dispositivo di disconnessione per disattivare la fonte di alimentazione oppure scollegare la presa.
- Utilizzare il prodotto unicamente con la tensione e la frequenza previste. Il collegamento errato potrebbe causare il rischio di folgorazione o incendio.
- Non collegare un numero eccessivo di dispositivi alla presa utilizzata per questo prodotto e non utilizzare prolunghe. La presa potrebbe surriscaldarsi e provocare un incendio.
- Non danneggiare, tagliare, legare o modificare il cavo di alimentazione. Inoltre, per evitare di danneggiarlo e causare possibili incendi o folgorazioni, non collocare oggetti pesanti sopra di esso, non tirarlo né piegarlo con forza eccessiva.
- Non collocare il prodotto in ambienti con presenza di salsedine o gas corrosivi nell'aria. Questo può comportare il rischio di incendio.
- Non ostruire le prese d'aria del prodotto che altrimenti potrebbe surriscaldarsi con conseguenti possibili malfunzionamenti o incendi.
- Non appoggiare il proprio peso oppure oggetti pesanti sul prodotto. Inoltre, non esercitare una forza eccessiva su pulsanti, interruttori, terminali e così via, poiché ciò potrebbe provocare danni al prodotto e lesioni all'utente o a terzi.
- Prestare attenzione a non ferirsi né danneggiare altri oggetti con i bordi del prodotto.
- Non usare questo prodotto per applicazioni relative alla vita delle persone (quali applicazioni mediche, spaziali, aeronautiche o di altro tipo che richiedono estrema affidabilità).
- La stampante DP-DS820DX pesa circa 22 kg. Per spostare il prodotto, sollevarlo dalle maniglie in due persone così da evitare sforzo fisico. Il sollevamento incauto o la caduta del prodotto potrebbe provocare lesioni o danni al prodotto.
- Collocare il prodotto in prossimità di una presa elettrica di agevole accesso per scollegare con facilità il cavo di alimentazione in caso di problemi.
- Eliminare accuratamente l'eventuale polvere sulla spina, per evitare il rischio di folgorazione o di cortocircuito.
- In caso di caduta di liquidi o di oggetti metallici all'interno del prodotto e in presenza di fumo, odori particolari o altre anomalie, scollegare immediatamente il cavo di alimentazione dalla presa o dall'ingresso di alimentazione e rivolgersi a un addetto all'assistenza. Non continuare a usare il prodotto se è danneggiato o non funziona correttamente, ciò potrebbe provocare folgorazione, cortocircuito, incendio o danni al prodotto stesso.
- Accertarsi di collegare il prodotto a massa. In caso contrario, potrebbero verificarsi cortocircuiti, incendi o folgorazioni.

Símbolo de advertencia de choque eléctrico.

Símbolo de advertencia de incendio.

Símbolo de advertencia de choque eléctrico.

Símbolo de advertencia de incendio.

한국어

Símbolo de advertencia de choque eléctrico.

Símbolo de advertencia de incendio.

1. 해당되는 각 국가의 안전 규정을 준수하는 접지부가 있는 승인된 전원 코드 (3 코어 메인 리드) / 어플라이언스 커넥터 / 플러그를 사용하십시오 .

2. 정격 등급 (전압 및 암페어) 을 준수하는 전원 코드 (3 코어 메인 리드) / 어플라이언스 커넥터 / 플러그를 사용하십시오 .

위의 전원 코드 / 어플라이언스 커넥터 / 플러그 사용에 관한 질문은 자격 있는전문 정비 요원에게 문의하십시오 .

A 급 기기 (업무용방송통신기자재)

이 기기는 업무용 (A 급) 전자파적합기기로서 판매자 또는 사용자는 이 점을 주의하시기 바라며, 가정외의 지역에서 사용하는 것을 목적으로 합니다 .

머리말

- 사용 전에 반드시 본 사용 설명서를 잘 읽어 주십시오 . 읽으신 후에는 소중히 보관하여 필요한 때에 다시 읽을 수 있도록 해 주십시오 .
- 이 곳에 표시한 주의사항은 제품을 올바르게 안전하게 사용하여 사용자 또는 타인에게 가해나 재산상의 손해를 미연에 방지하기 위한 것입니다. 반드시 지켜 주십시오 .
- 프린터에 관한 자세한 내용과 설정 방법에 대해서는 사용설명서를 읽으십시오 .

안전한 사용을 위해

반드시 지켜 주십시오 .

" 경고 " 및 " 주의 " 에 대해

다음은 잘못된 취급으로 인해 발생할 수 있는 내용을 가해나 손해의 크기 및 위급 정도를 나타내기 위해 " 경고 " 및 " 주의 " 로 구분하여 설명합니다 .

경고

- 본 제품에는 전원 스위치가 없습니다. 제품을 설치할 때는 고정 배선에 접근하기 쉬운 분리 장치를 내장하거나 본 기기 근처에 있는 접근하기 쉬운 콘센트에 전원 플러그를 연결하십시오 . 제품 작동 중에 오류가 발생하면 분리 장치를 조작하여 전원 공급 장치를 끄거나 전원 플러그를 분리하십시오 .
- 표시된 전원 전압, 주파수 이외의 전압은 사용하지 마십시오 . 잘못해 접촉하면 감전이나 화재의 원인이 됩니다 .
- 문어발식 배선, 연장 코드의 사용은 피해 주십시오 . 콘센트부가 이상 발열해 화재의 원인이 됩니다 .

^[1] Si desea desechar este producto, no lo mezcle con otros residuos domésticos

^[2] Conforme a lo estipulado en la Directiva RAEE, existe un sistema de recogida específico para los productos electrónicos que sólo está vigente dentro de la Unión Europea

- 전원 코드를 손상, 파손시키거나 묶거나 가공하지 마십시오 . 또한, 무거운 것을 올려놓거나 잡아당기거나 무리하게 굽히거나 하면 전원 코드가 손상되어 화재나 감전의 원인이 됩니다 .
- 공기에 염분이나 부식성 가스가 포함되어 있을 우려가 있는 장소에 설치하지 마십시오 . 화재의 원인이 됩니다 .
- 제품의 환기구를 막지 마십시오 . 제품 내부에 열이 축적되어 고장이나 화재의 원인이 됩니다 .
- 제품 위에 올라가거나 무거운 것을 올려놓지 마십시오 . 또한, 버튼이나 스위치, 입력 단자 등에 무리한 힘을 가하지 마십시오 . 제품이 파손되거나 사용자나 타인의 부상의 원인이 됩니다 .
- 제품의 모서리에 신체나 다른 물건이 손상되지 않도록 주의해 주십시오 .
- 인명과 관계된 용도 (예를 들어 의료기기, 우주기기, 항공기 등 극도의 신뢰성이 요구되는 것) 로는 사용을 피해 주십시오 .
- DP-DS820DX 의 무게는 약 22kg 입니다 . 제품을 운반할 때는 신체에 부담이 가지 않도록 두 사람이 손잡이를 잡고 들어 올리십시오 . 제품을 함부로 들어 올리거나 떨어뜨리면 부상을 입거나 제품이 파손될 수 있습니다 .
- 제품은 전원 콘센트에 가능한 가까운 위치에 설치해 이상 시에 전원 플러그를 간단하게 제거할 수 있도록 해 주십시오 .
- 전원 플러그에 먼지가 부착되어 있는 경우에는 먼지를 완전히 닦아내 주십시오 . 감전이나 단락의 원인이 됩니다 .
- 만일 금속, 액체 등의 이물질이 제품 내부에 들어갔을 경우나 발연, 이취 등의 이상 상태가 보이는 경우에는 곧바로 전원 코드를 콘센트 또는 인렛에서 뽑은 후에 서비스 센터에 연락해 주십시오 . 제품이 고장나거나 문제가 있는 상태로 계속 사용하지 마십시오 . 감전, 단락, 화재나 고장의 원인이 됩니다 .
- 접지플러그를 확실히 설치해 주십시오 . 누전되어 화재나 감전의 원인이 됩니다 .
- 젖은 손으로 전원 플러그를 빼고 꺾지 마십시오 . 감전의 원인이 됩니다 .
- 제품 내부를 열거나 내부 부품을 분해하거나 개조하지 마십시오 . 감전이나 화재 , 부상 또는 고장의 원인이 됩니다 . 제품 내부의 점검 · 조정 · 수리는 서비스 센터에 의뢰해 주십시오 .

주의

자세한 내용은 사용 설명서에 기재되어 있으므로 제품을 사용하기 전에 사용 설명서를 반드시 읽으십시오 .

설치상의 주의사항

자세한 내용은 사용 설명서에 기재되어 있으므로 제품을 사용하기 전에 사용 설명서를 반드시 읽으십시오 .

Especificações

<div><div></div> Método de impressão </div>	<div><div></div>Transferência térmica com ublimação de tinta</div>	<div><div></div>Corrente nominal</div>	<div><div></div>100 V 3.9 A</div>	<div><div></div>240 V 1,6 A</div>
<div><div></div>Dimensões</div>	<div><div></div>322 mm (L) x 460 mm (P) x 272 mm (A)</div>	<div><div></div>Ambiente operacional</div>	<div><div></div>Temperatura de 5°C a 35°C em condições de convecção natural</div>	
<div><div></div>Peso</div>	<div><div></div>Aprox. 22.0 kg (apenas a impressora)</div>		<div><div></div>Umidade de 35% a 80% sem condensação</div>	
<div><div></div>Tensão nominal</div>	<div><div></div>CA 100 a 240 V, 50/60 Hz</div>			

Precaução

- Utilize suportes de impressão (fita, papel) destinados para a DP-DS820DX. Se forem utilizados suportes de impressão não destinados para a DP-DS820DX, este produto poderá não funcionar corretamente.**
- As operações de impressão não podem ser realizadas quando a caixa de lixo é removida da impressora.
- É necessário mudar a posição da guia do papel conforme cada formato de papel. Para obter mais informações, consulte "Como mudar a posição da guia do papel" no guia do usuário.

日本語

はじめに

- ご使用前に必ず本書をよくお読みください。お読みになったあとは大切に保管し、必要ときに読み直せるようにしてください。

- ここに示した注意事項は、製品を安全に正しくご使用いただき、お客様や他の方々への危害や財産への損害を未然に防止するためのものです。必ずお守りください。

- プリンターの詳細、セットアップ方法は取扱説明書をお読みください。

安全にお使いいただくために

「警告」と「注意」について
以下、誤った取り扱い方をして生じることが想定される内容を、危害や損害の大きさと切迫の程度を明示するために、「警告」と「注意」に区分して掲載しています。

사양

<div><div></div>프린트 방식 </div>	<div><div></div>승화형 열전사 방식</div>	<div><div></div>정격 전류</div>	<div><div></div>100 V 3.9 A</div>	<div><div></div>240 V 1.6 A</div>
<div><div></div>외형 치수</div>	<div><div></div>322 mm (W) x 460 mm (D) x 272 mm (H)</div>	<div><div></div>작동환경</div>	<div><div></div>온도 5°C ~35°C</div>	<div><div></div>자연 대류</div>
<div><div></div>중량</div>	<div><div></div>약 22.0kg(프린터 본체만)</div>		<div><div></div>습도 35%~80%</div>	<div><div></div>미응결</div>
<div><div></div>전원</div>	<div><div></div>AC 100~240V, 50/60Hz</div>			

주의

- DP-DS820DX 용 미디어 (리본, 용지) 를 사용하십시오 . DP-DS820DX 용이 아닌 용지를 사용하면 본 제품이 제대로 작동하지 않을 수 있습니다 .**
- 프린터에서 휴지통을 제거한 상태에서는 인쇄 조작을 할 수 없습니다 .
- 용지 가이드는 각 용지 크기에 맞게 위치를 변경해야 합니다 . 자세한 내용은 사용 안내서의 “용지 가이드 위치 전환” 을 참조하십시오 .

Português brasileiro

AVISO

Para reduzir o risco de incêndios ou choques elétricos, não exponha este equipamento à chuva ou umidade. Para evitar choques elétricos, não abra o gabinete. A manutenção deve ser feita apenas por equipes qualificadas.

Este equipamento deve estar aterrado.

Para equipamentos conectáveis, a tomada deve estar instalada próxima ao equipamento e deverá ser facilmente acessível.

Para desconectar a alimentação principal, desconecte o conector de entrada de CA.

Esta unidade não tem interruptor de energia.

Ao instalar a unidade, incorpore um dispositivo de desconexão de fácil acesso no cabeamento fixo ou conecte o plugue de energia a uma tomada de fácil acesso próxima à unidade. Se ocorrer alguma falha durante a operação da unidade, use o dispositivo de desconexão para desligar a alimentação de energia, ou desconecte o plugue de energia.

Aviso sobre a conexão de alimentação

Use um cabo de energia adequado para a fonte de energia local.

- Use o cabo de energia aprovado (cabo com 3 condutores)/Conector do equipamento/ Plugue com contato com o solo em conformidade com as normas de segurança de cada país, se aplicável.
- Use o cabo de energia (cabo com 3 condutores)/Conector do equipamento/Plugue em conformidade com os índices adequados (Tensão, amperagem).

No caso de perguntas sobre o uso do cabo de energia/Conector do equipamento/Plugue, consulte a equipe de atendimento qualificada ou seu distribuidor.

警告

- 本機は電源スイッチを備えていません。 設置の際には、容易にアクセスできる固定配線内に専用遮断装置を設けるか、使用中に、容易に抜き差しできる、機器に近いコンセントに電源プラグを接続してください。 万一、異常が起きた際には、専用遮断装置を切るか、電源プラグを抜いてください。
- 表示された電源電圧、周波数以外の電圧で使用しないでください。誤って接続すると感電や火災の原因になります。
- タコ足配線、延長コードの使用は避けてください。コンセント部が異常発熱して火災の原因になります。
- 電源コードを傷つけたり、破損したり、束ねたり、加工したりしないでください。また、重いものを載せたり、引っ張ったり、無理に曲げたりすると電源コードをいため、火災や感電の原因になります。
- 空気が塩分や腐食性ガスを含んでいるような場所に置かないでください。火災の原因になります。
- 製品の通気口をふさがないでください。製品内部に熱がこもり、故障や火災の原因になります。
- 製品の上に乗ったり、重いものを乗せたりしないでください。また、ボタンやスイッチ、入力端子などに無理な力を加えないでください。製品が破損したり、お客様や他の方々がケガをする原因になります。
- 製品のエッジ部で身体や他の物を傷つけないようご注意ください。
- 人命にかかわるような用途 (たとえば医療機器、宇宙機器、航空機など、極めて信頼性の要求されるもの) ではご使用を避けてください。
- DP-DS820DX は約 22 kg あります。製品を移動するときは、二人で手掛けを持ち、体に負担がかからない状態で持ち上げてください。無理をして持ち上げたり、乱暴に扱って落としたりすると、ケガをしたり、製品が壊れる恐れがあります。
- 製品は電源コンセントにできるだけ近い位置に設置し、異常時に電源プラグを簡単に外せるようにしてください。
- 電源プラグにほこりが付着している場合は、ほこりをきれいに拭き取ってください。感電やショートの原因になります。
- 万が一、金属、液体などの異物が製品内部に入った場合や、発煙、異臭などの異常状態が見られる場合は、すぐに電源コードをコンセントやインレットから抜いたうえでサービス実施店に連絡してください。製品が故障したり、不具合のまま使用し続けないでください。感電、ショート、火災や故障の原因になります。
- アースプラグを確実に取り付けてください。漏電し、火災や感電の原因になります。
- 濡れた手で電源プラグを抜き差ししないでください。感電の原因になります。
- 製品内部を開けたり、内部の部品を分解したり、改造したりしないでください。感電や火災、ケガ、または故障の原因になります。製品内部の点検・調整・修理はサービス実施店に依頼してください。

Para os clientes da Europa

Este produto não deve ser usado em áreas residenciais.

Este é um produto da Classe A. Em ambientes domésticos, este produto pode causar interferência de rádio e, neste caso, o usuário deverá tomar as medidas apropriadas.

Pelo presente documento, [Dai Nippon Printing Co., Ltd.] declara que o tipo de equipamento de rádio [DP-DS820DX] está em conformidade com a Diretriz 2014/53/EU.

O texto na íntegra da declaração de conformidade da UE está disponível no seguinte endereço da internet: http://www.dnpphoto.eu/en/home

Banda de frequência em que o equipamento de rádio opera;

13,56 MHz±7 kHz

Radiofrequência máxima transmitida na banda de frequência em que o equipamento de rádio opera; 36,64 dBuV/m a 3 m

Ao descartar este produto, não o misture com os resíduos domésticos comuns. Há um sistema de coleta específico para produtos eletrônicos usados, de acordo com a legislação da Diretriz WEEE (sobre Resíduos de Equipamentos Elétricos e Eletrônicos), válida somente na União Europeia.

Para obter mais informações, consulte seu revendedor.

For kundene i Norge

Dette utstyret kan kobles til et IT-strømfordelingssystem.

Para os clientes brasileiros

Para consultas, visite: www.anatel.gov.br

Introdução

- Antes de utilizar o produto, leia este documento. Depois de o ler, guarde-o num local seguro ao qual possa aceder facilmente sempre que necessário.
- As precauções aqui apresentadas destinam-se a garantir a utilização correta do produto, a evitar lesões físicas no cliente ou noutras pessoas e a evitar danos materiais. Respeite estas precauções.
- Leia o manual do utilizador para obter informações detalhadas sobre a impressora e como configurá-la.

Para um funcionamento seguro

Leia este documento atentamente antes da utilização.

Avisos e Precauções

Os possíveis níveis de ferimentos ou danos causados pelo uso indevido estão categorizados abaixo como Avisos ou Precauções, de acordo com o grau de perigo envolvido.

Avisos

- Esta unidade não está equipada com um interruptor de alimentação. Quando pretender instalar a unidade, inclua um dispositivo de desligamento que seja facilmente acessível nos cabos fixos, ou ligue a ficha de alimentação a uma tomada de fácil acesso próxima da unidade. Se ocorrer uma avaria durante o funcionamento da unidade, acione o dispositivo de desligamento para desligar a fonte de alimentação, ou desligue a ficha de alimentação.
- Use o produto somente com a tensão e a frequência especificadas. A conexão inadequada pode causar incêndios ou choques elétricos.

注意

取扱説明書に詳しく記載されておりますので、ご使用前に必ずお読みください。

設置上の注意事項

取扱説明書に詳しく記載されておりますので、ご使用前に必ずお読みください。

仕様

<div><div></div> プリント方式 </div>	<div><div></div>昇昇型熱転写方式</div>	<div><div></div>定格電流</div>	<div><div></div>100 V 3.9 A</div>	<div><div></div>240 V 1.6 A</div>
<div><div></div>外形寸法</div>	<div><div></div>322 mm (W) × 460 mm (D) × 272 mm (H)</div>	<div><div></div>動作環境</div>	<div><div></div>温度 5 °C～ 35 °C</div>	<div><div></div>自然対流があること</div>
<div><div></div>重量</div>	<div><div></div>約 22.0 kg(プリンタ本体のみ)</div>		<div><div></div>湿度 35 %～ 80 %</div>	<div><div></div>結露なきこと</div>
<div><div></div>電源</div>	<div><div></div>AC 100 — 240 V, 50/60 Hz</div>			

注意

- DP-DS820DX 用のメディア (リボン、用紙) をご使用ください。DP-DS820DX 用のメディアではない場合、本機が正常に動作しないことがあります。**
- 本体のごみ箱を外した状態での印画動作はできません。
- ペーパーガイドは用紙のサイズごとに変更が必要です。詳細はユーザーガイドの「用紙ガイドの位置の切り替え方法」をご確認ください。

- Evite conectar muitos dispositivos à tomada utilizada para este produto. Evite usar fios de extensão. A tomada pode sobreaquecer e causar incêndio.
- Não danifique, corte, agrupe ou altere o cabo de energia. O cabo também pode ser danificado caso objetos pesados sejam colocados sobre ele, se ele for puxado ou dobrado com força excessiva, e pode causar incêndios.
- Não instale o produto em locais com salinidade ou gases corrosivos no ar. Isso pode causar incêndios.
- Não obstrua as saídas de ar do produto. Se houver acúmulo de calor no produto, pode ocorrer avaria ou incêndio.
- Não suba, nem coloque objetos pesados sobre o produto. Além disso, não aplique força excessiva nos botões, interruptores, terminais, etc. Isso pode danificar o produto e causar ferimentos ao usuário ou outras pessoas.
- Cuidado para não se machucar ou danificar outras coisas com as bordas do produto.
- Não use este produto para aplicações envolvendo a vida humana (como para aplicações médicas, espaciais, aeronáuticas ou outras que exijam precisão extrema).
- A DP-DS820DX pesa aproximadamente 22 kg (48,50 lbs.). Quando pretender deslocar o produto, duas pessoas devem levantá-lo pelas pegas de forma a evitar esforço físico. Levantar o produto de forma imprudente ou deixá-lo cair pode provocar lesões físicas ou danos ao produto.
- Coloque o produto o mais próximo possível da tomada, para conseguir desconectar facilmente o cabo de energia caso haja algum problema.
- Se houver poeira no plugue, limpe-o completamente. Isso pode causar choque elétrico ou curto-circuito.
- Se algum líquido ou objeto de metal tiver caído no produto, ou se houver fumaça, odor estranho ou alguma outra anormalidade, desconecte imediatamente o cabo de energia da tomada ou entrada de energia e entre em contato com um representante de atendimento. Não continue usando o produto se ele estiver danificado ou não estiver funcionando corretamente. Isso pode causar choque elétrico, curtocircuito, incêndio ou danos ao produto.
- Aterre o produto. Caso contrário, pode ocorrer curto-circuito, causando choque elétrico ou incêndio.
- Não conecte ou desconecte o cabo de energia com as mãos olhadas. Isso pode causar choque elétrico.
- Não abra, desmonte peças internas, nem modifique o produto. Isso pode causar choque elétrico, incêndio, ferimentos ou avarias ao produto. Para verificações internas, ajustes ou manutenção, entre em contato com um representante de atendimento.

Precaução

Pode encontrar informações detalhadas no manual do utilizador, por isso, leia o manual do utilizador antes de utilizar o produto.

Cuidados durante a instalação

Pode encontrar informações detalhadas no manual do utilizador, por isso, leia o manual do utilizador antes de utilizar o produto.