

НОВЫЙ
ДИЗАЙН

DT-T9 Lite

Станция заказа фотографий на базе программного обеспечения SnapLab Pro



- ▶ БОЛЬШОЙ СЕНСОРНЫЙ МОНИТОР
- ▶ СИСТЕМА ГОТОВА К РАБОТЕ
- ▶ СОВМЕСТИМОСТЬ С ЛЮБЫМИ ТИПАМИ ПРИНТЕРОВ
- ▶ ВОЗМОЖНОСТЬ ПЕРСОНАЛИЗИРОВАТЬ ПРИЛОЖЕНИЕ
- ▶ ИНТУИТИВНАЯ НАВИГАЦИЯ
- ▶ ПРОСТОТА В ИСПОЛЬЗОВАНИИ

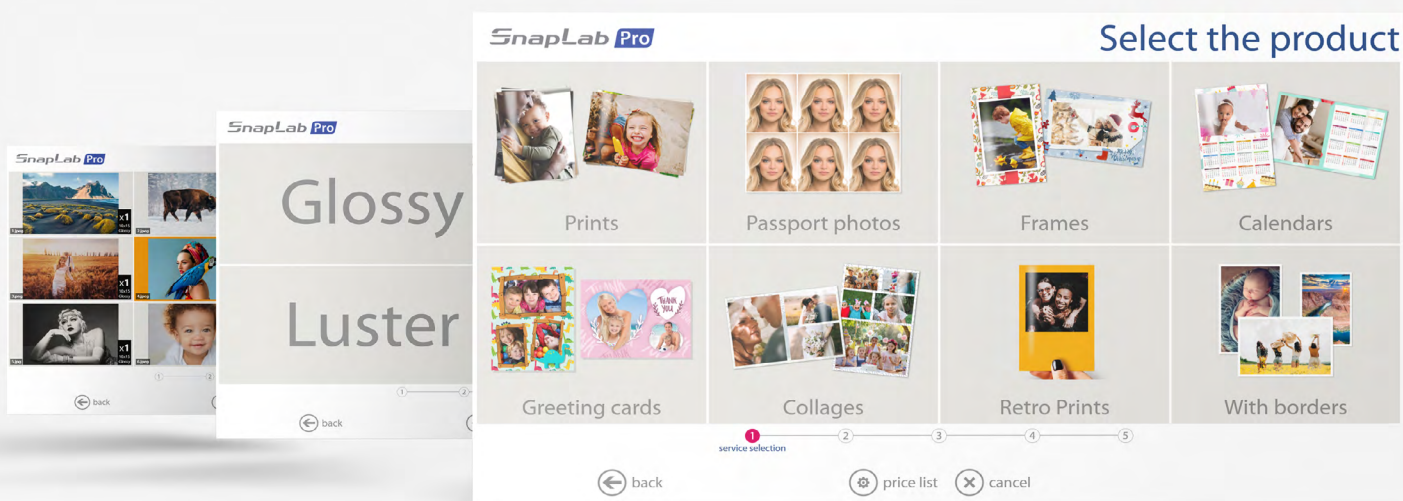
DT-T9 Lite: модульность в магазине и гибкость в печати

Фотоавтомат DT-T9 Lite совместим с приложением печати SnapLab Pro Full, открытой системой для всех решений.

Возможностей конфигурации в магазине – много: DT-T9 Lite можно использовать в свободном доступе или подключить к DSLab.

SnapLab Pro: простой и интуитивный интерфейс для ваших клиентов

Интуитивный пользовательский интерфейс работает быстро и просто. Он позволит вашим клиентам выбирать, персонализировать и распечатывать их фотографии за несколько этапов.



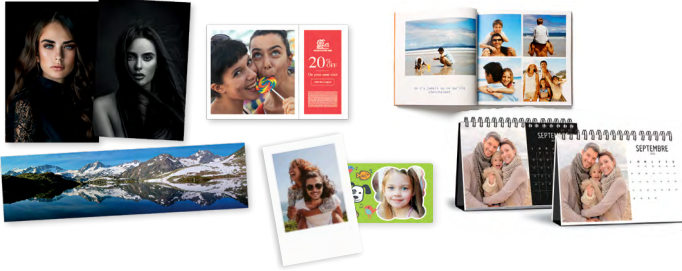
DT-T9 Lite

Широкий ассортимент продуктов

Многочисленные форматы и фотопродукты

- ▶ Распечатка фотографий в разных форматах
- ▶ Панорамическая распечатка
- ▶ Распечатка под старину
- ▶ Рамки
- ▶ Коллажи
- ▶ Открытки
- ▶ Календари
- ▶ Фотоальбом
- ▶ Фотооткрытки*

* использование принтера для печати открыток Fargo HDP5000 или DTC1250E.



Фотографии на биометрические удостоверения личности (опция)

- ▶ Анализ, проверка и подтверждение соответствия фотографий на удостоверения личности согласно официальным требованиям каждой страны.
- ▶ Запись фотографий на удостоверение личности на флэшку USB.



SnapLab Pro Full: оптимизированное программное обеспечение для обработки фотографий

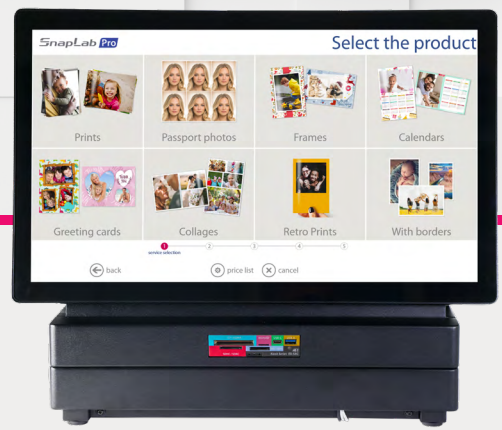
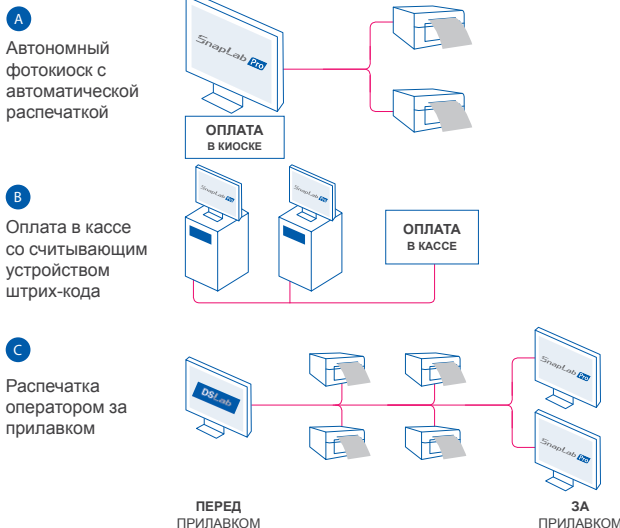
Для клиента

- ▶ Простота в использовании
- ▶ Интуитивная обработка фотографий: выбор рамок и фильтров
- ▶ Подключение к смартфону – проводное, WiFi и Bluetooth: Apple, Android и Windows phone
- ▶ наблюдение за печатью в реальном времени

Для оператора

- ▶ Система, готовая к работе
- ▶ Информация о запасе отпечатков
- ▶ Управление категориями продуктов
- ▶ Возможность персонализировать интерфейс
- ▶ Статистика онлайн

Различные типы конфигураций

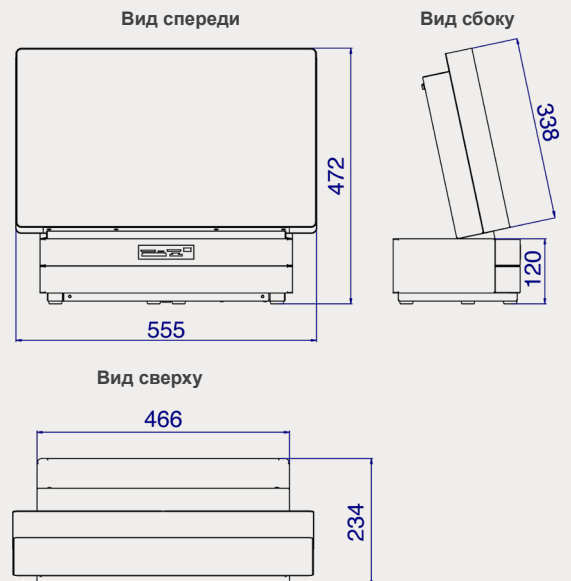


Технические характеристики

Приложение SnapLab Pro Full интегрировано в терминал DT-T9 Lite.

Код изделия	20297910
Вес	20 кг
Дисплей	Сенсорный дисплей 23" PCAP
Характеристики системы	ЦП: Intel® core i3-10100 Оперативная память: 8 Гб, DDR4 Запоминающее устройство: SSD M2 250 Гб ОС: Windows 10/11 IOT 2021 LTSC, 64-разрядная
Возможности подключения	Подключение к смартфону: Micro USB, USB type C, Lightning Беспроводное подключение: Direct Wifi или Bluetooth (коды предоставлены)
Считывающее устройство для носителей	SD, Micro SD, MS, MS micro, xD, CF, флэшки USB
Порты USB	Спереди (под металлической платиной): 7 портов USB 2.0, включая 3 порта для работы самого фотоавтомата Сзади: 5 портов USB 2.0, 1 порт LAN
Габариты	555(Ш) x 234(Г) x 472(В) мм
Энергопотребление	230 В, 50 Гц, 400 Вт
Совместимые принтеры	Все принтеры марки DNP (и не только DNP*) *требуется драйвер печати для Windows.
Опции	Считывающее устройство штрих-кода 1D/2D, принтер для квитанций

Техническая схема



DNP PHOTO IMAGING EUROPE
22, Avenue des Nations
95948 ROISSY C.D.G. Cedex
ФРАНЦИЯ
Тел.: +33 (0)1 49 38 65 50
www.dnpphoto.eu