



DT-T9 Lite

Die Fotobestellstation unterstützt durch die SnapLab Pro Software

- ▶ GROSSFLÄCHIGER TOUCHSCREEN
- ▶ PLUG&PLAY-SYSTEM
- ▶ MIT DRUCKER ALLER ART KOMPATIBEL
- ▶ PERSONALISIERBARE SOFTWARE
- ▶ INTUITIVE NAVIGATION
- ▶ UNKOMPLIZIERTE BETDIENUNG

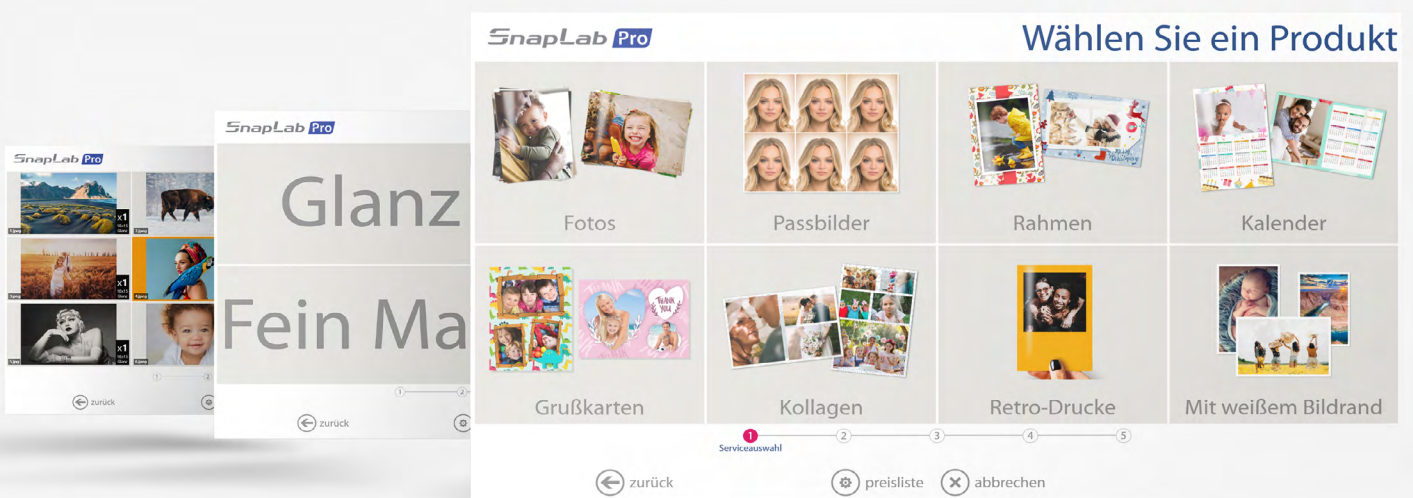
DT-T9 Lite: Vielseitig nutzbar im Verkaufsraum, flexibel beim Drucken

Das Photo-Print-Terminal DT-T9 Lite unterstützt die Druck-Software SnapLab Pro Full, die ein für jede Drucklösung offenes System bereitstellt.

DT-T9 Lite lässt sich auf vielerlei Weise auf die Gegebenheiten in Ihrem Verkaufsraum abstimmen und sich sowohl als Selbstbedienungsterminal als auch an ein DSLab angeschlossen betreiben.

SnapLab Pro: eine übersichtliche und intuitive Benutzeroberfläche für Ihre Kunden

Die intuitiv und flüssig zu bedienende Benutzeroberfläche eröffnet Ihren Kundinnen und Kunden die Möglichkeit, mit nur wenigen Schritten ihre Fotos auszuwählen, in der gewünschten Weise zu personalisieren und anschließend zu drucken.



DT-T9 Lite

Vielfältiges Produktsortiment

Formate und Fotoprodukte in großer Zahl

- ▶ Fotoabzüge in einer Vielzahl an Formaten
- ▶ Panoramaabzüge
- ▶ Abzüge in Retro-Optik
- ▶ Rahmen
- ▶ Collagen
- ▶ Glückwunsch- und Weihnachtskarten
- ▶ Kalender
- ▶ Fotoalben
- ▶ Grußkarten*

*erfordert einen Kartendrucker Fargo HDP5000 oder DTC1250E.



Biometrisches Passbild (Option)

- ▶ Analyse, Überprüfung und Validierung der Erfüllung der gesetzlichen Vorgaben des betreffenden Landes.
- ▶ Speicherung von Passbildern auf USB-Stick



SnapLab Pro Full: eine optimierte Fotosoftware

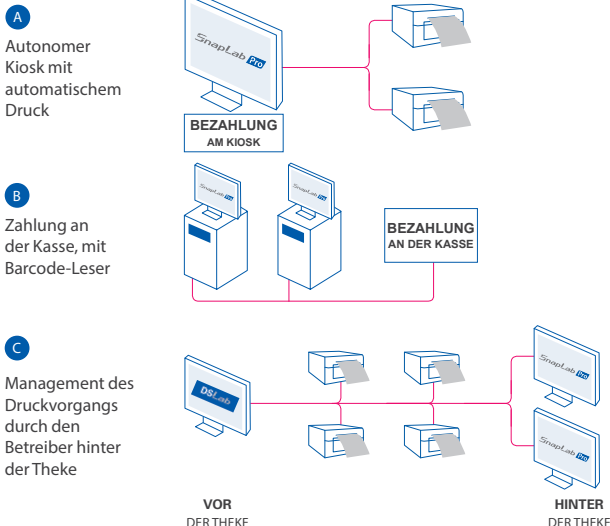
Für den Kunden

- ▶ Unkompliziert zu bedienen
- ▶ Intuitive Bildbearbeitung: Auswahl an Rahmen und Filtern
- ▶ Kabelanschluss, WLAN und Bluetooth für Smartphone: iOS, Android und Windows Phone
- ▶ Echtzeit-Verfolgung des Druckvorgangs

Für den Betreiber

- ▶ Gebrauchsfertige Lösung
- ▶ Angaben zur verbliebenen Zahl an Druckvorgängen
- ▶ Management der Produktkategorien
- ▶ Individuell anpassbare Bedienoberfläche
- ▶ Web-Statistiken

Verschiedene Konfigurationstypen

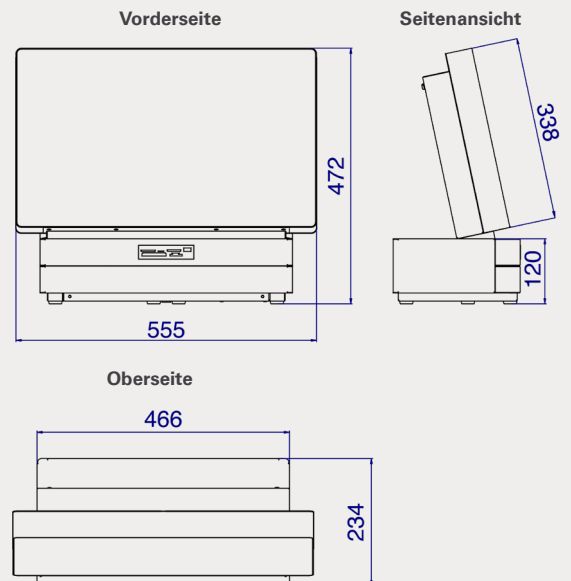


Technische Angaben

SnapLab Pro Full ist in das Terminal DT-T9 Lite integriert.

Produkt-Code	20297910
Gewicht	20 kg
Display	23"-PCAP-Touchscreen
Systemdaten	CPU: Intel® Core i3-10100 RAM: 8 GB, DDR4 Speichermedium: SSD M2 250 GB Betriebssystem: Windows 10/11 IOT 2021 LTSC, 64 bit
Anschlussmöglichkeiten	Smartphone über Kabel: USB micro, USB C Lightning Drahtlos: Wifi Direct oder Bluetooth (Zugangscodes im Lieferumfang)
Unterstützte Speichermedien	SD, MicroSD, Memory Stick, Memory Stick Micro, xD, CF, USB-Stick
USB-Anschlüsse	Vorderseite (unter der Metallblende): 7 USB-2.0-Buchsen, davon 3 dem Betrieb des Terminals vorbehalten Rückseite: 5 USB-2.0-Buchsen, 1 x LAN
Abmessungen	555 mm (L) x 472 mm (H) x 234 mm (T)
Anschlussdaten	230 V, 50 Hz, 400 W
Kompatible Druckermodelle	Alle DNP-Drucker (sowie DNP-fremde Modelle*) *bei vorhandenem Druckertreiber für Windows 10/11.
Optionen	1D/2D-Barcode-Leser, Belegdrucker

Technische Zeichnung



DNP PHOTO IMAGING EUROPE
22, Avenue des Nations
95948 ROISSY C.D.G. Cedex
FRANKREICH
Tel.: +33 (0)1 49 38 65 50
www.dnpphoto.eu